



Použití

Domovní čistírna odpadních vod (ČOV) EUROCLAR je určena pro čištění převážně splaškových vod z individuálních zdrojů znečištění tj. rodinné domy, penziony, provozovny, chaty apod. Umožňuje čištění odpadních vod ze sociálních zařízení, koupelen, kuchyní, automatických praček a myček nádobí.

Výhody a přednosti ČOV EUROCLAR

- vysoká čistící účinnost: 90-97%
- úplné vyloučení zápachu
- nízké pořizovací a provozní náklady
- sériová výroba z tvrdého kompozitu
- instalace bez nutnosti obetonování
- možnost směřování nátokové trubky dle potřeby
- možnost využití vyčištěné vody k závlahám
- spolehlivost provozu a minimální nároky na údržbu
- pochůzná uzamykatelná víko s možností barevného provedení dle přání zákazníka



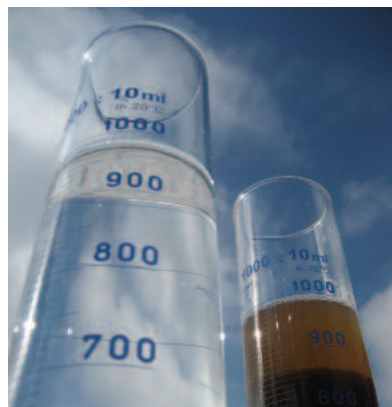
Popis technologie čištění

Biologická čistírna EUROCLAR využívá progresivní technologie USBF, která je v oblasti domovních ČOV úspěšně aplikována již více jak 15 let a je patentově chráněna. Vlastní bioreaktor integruje denitrifikační, aktivační i separační část v jedné nádrži a pracuje na principu nízkozatěžované aktivace s aerobní stabilizací kalu. Jedná se o kontinuální biologické čištění, kde není nutná žádná předřazená vyrovnávací nádrž nebo napojení na septik, ani ke své funkci tato čistírna nepotřebuje žádné dávkování chemikálií. Provoz čistírny EUROCLAR zajišťuje malé membránové dmychadlo, vhánějící stlačený vzduch do rozvaděče, který následně usměrňuje přísun kyslíku do jednotlivých sekcí ČOV. Chod dmychadla je možno řídit pomocí mikroprocesorové řídicí jednotky OXI control, která umožňuje čistírně pracovat v deseti režimech podle aktuálního zatížení (např. víkendový provoz, dovolená...). Tato řídicí jednotka je zvláště vhodná pro instalace u rekreačních a jiných objektů, kde se projevuje sezónní zatížení nebo tam, kde jsou velké rozdíly v počtu osob připojených na ČOV v průběhu roku. Čistírna EUROCLAR splňuje nej přísnější normy EU a na základě dlouhodobého testování účinnosti čištění ve smyslu EN 12566-3, byl této ČOV udělen certifikát. Za předpokladu dodržování provozních podmínek uvedených v provozním řádu se účinnost čištění pohybuje v rozmezí 90-97%. Hodnoty BSK₅ < 15 mg/l, ChSK < 70 mg/l, NL < 20 mg/l. Dle metodiky Nařízení vlády č. 229/2007 Sb. se tedy jedná o nejlepší dostupnou technologii v kategorii ČOV do 500 EO.



Návratnost investic

Pokud porovnáme pořizovací náklady na ČOV v kontextu s jímkou na vyvážení (žumpou), pak jsou řádově stejné, ovšem provozní náklady na opakované vyvážení žumpy fekálním vozem stále rostou, kdežto produkce aerobně stabilizovaného kalu u ČOV je velmi nízká s možností využití jako hnojiva pro zahradu. Provozní náklady u ČOV jsou minimální a jsou spojeny pouze se spotřebou el. energie malého dmychadla, které činí cca 100 - 200 Kč/měsíc, dle zatížení ČOV.



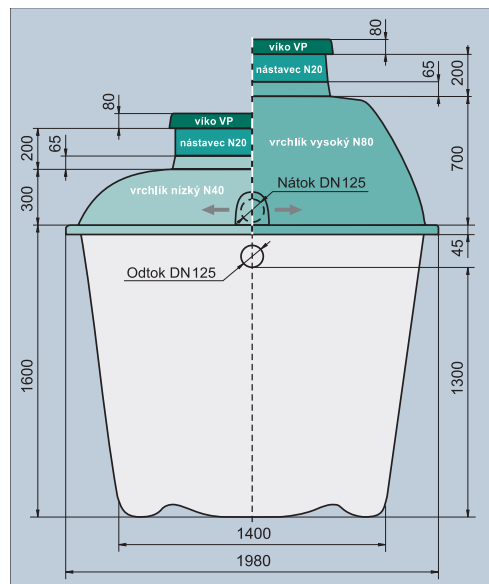
Popis konstrukce ČOV EUROCLAR

Konstrukčně se jedná o nádrž tvaru komolého kuželu z odolného kompozitního materiálu, do které je vložena technologická vestavba USBF. Nádrž ČOV se osadí do připravené stavební jámy na základovou betonovou desku do takové hloubky, aby bylo možno vyspádovaným potrubím přivést splašky do čistírny. V horní části nádrže je lem, na který se nasadí nízký (N40) nebo vysoký (N80) vrchlík, který lze případně ještě doplnit univerzálním nástavcem (N20), podle požadavku na dorovnání výšky terénu. Ve vrchlíku je vymezen prostor na zaústění nátokového potrubí do ČOV,



kteřý lze natočením vrchlíku polohovat dle potřeby. Membránové dmychadlo, které je součástí dodávky, je nutno umístit maximálně do vzdálenosti 10 metrů od čistírny, např. do garáže či suterénních prostor RD nebo je možno objednat víko s úložným prostorem, do kterého lze dmychadlo umístit. Pochůzní víko s nosností do 200 kg má kompaktní rozměry 83 x 89 cm a na přání je dodáváno s panty včetně uzamykání. Standardní barva víka je bílá s možností barevného provedení dle individuálního požadavku zákazníka.





Technické údaje ČOV EUROCLAR DC10:

Počet připojených osob: 2 - 8 EO
 Množství odpadní vody: 0,3 - 1,2 m³/den
 Max. příkon dmychadla: 114 W
 Výška nádrže: 1600 mm
 Průměr nádrže u dna: 1400 mm
 Průměr nádrže v horní části včetně lemu: 1980 mm
 Výška zaústění přítoku do vrchlíku: 1650 mm (DN 125)
 Výška vyústění odtoku: 1300 mm (DN 125)
 Celková hmotnost ČOV: 125 Kg

Příslušenství:

Vrchlík nízký - N40

Průměr vrchlíku ve spodní části: 1980 mm
 Celková výška nízkého vrchlíku: 410 mm
 Velikost čtvercového otvoru v horní části vrchlíku: 800 x 800 mm
 Hmotnost: 30 kg

Vysoký vrchlík - N80

Průměr vrchlíku ve spodní části: 1980 mm
 Celková výška nízkého vrchlíku: 810 mm
 Velikost čtvercového otvoru v horní části vrchlíku: 800 x 800 mm
 Hmotnost: 40 kg

Univerzální nástavec - N20

Výška nástavce: 200 mm
 Rozměry čtvercové základny nástavce: 810 x 810 mm
 Hmotnost: 8 kg

Víko ploché - VP

Velikost čtvercového víka: 830 x 890 mm
 Výška víka: 80 mm
 Hmotnost: 15 kg

Víko s úložným prostorem pro dmychadlo - VD

Velikost čtvercového víka: 830 x 890 mm
 Výška víka: 80 mm + 130 mm kryt dmychadla
 Hmotnost: 17 kg

Decentralizovaný systém pro odkanalizování měst a obcí

V České republice žije v malých obcích cca 26% populace, což představuje 2,65 mil. obyvatel. I když se vláda ČR zavázala splnit požadavky EU na dosažení dobrého stavu vodních systémů do roku 2012, valná část obyvatel těchto obcí doposud nemá kanalizaci ani možnost připojení na centrální čistírnu odpadních vod. Řada starostů měst a obcí je sice schopna za pomoci dotací financovat výstavbu obecní ČOV, ale právě několikanásobně vyšší náklady na vybudování potřebného kanalizačního systému je příčinou odložení realizace většiny projektů na neurčito. Vzhledem k výše uvedenému představují domovní čistírny jedinou racionální alternativu pro obyvatele těchto obcí, v rámci individuální výstavby, protože septiky bez dodatečného dočištění se z důvodu nízké účinnosti dnes již nepovolují a jímky na vyvážení (žumpy) jsou provozně velmi nákladné.

V případě husté zástavby je možné sloučit více domů a objektů, popř. celých ulic a čtvrtí do větších celků pro napojení do ČOV a řešit problém odkanalizování obce postupně, instalací lokálních čistíren. Pro takové případy jsme schopni dodat z našeho výrobně dodavatelského programu odpovídající typ ČOV MINICLAR, OXICLAR nebo CITYCLAR s požadovanou kapacitou. Více informací naleznete na www.ecofluid.cz.



USBF Technology s.r.o.

Pavlíkova 5, 602 00 Brno
 tel: 543 421 214 (212)
 tel: 602 711 227
 fax: 543 421 211
 info@usbf.cz
www.usbf.cz

©2010 USBF Technology, s.r.o.